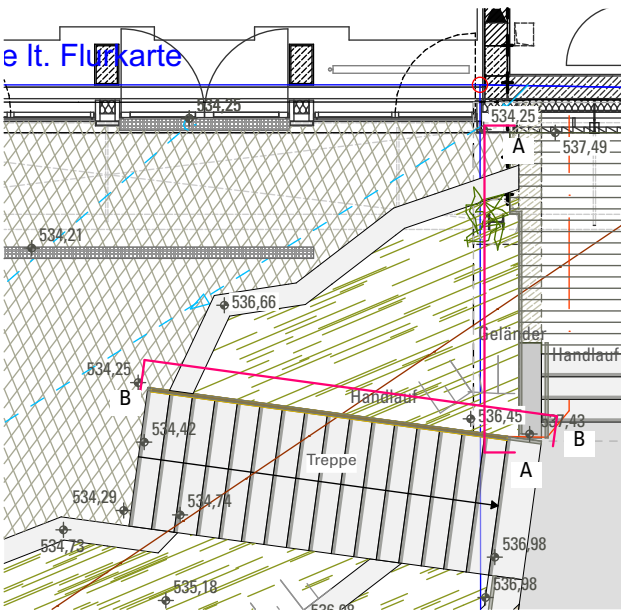
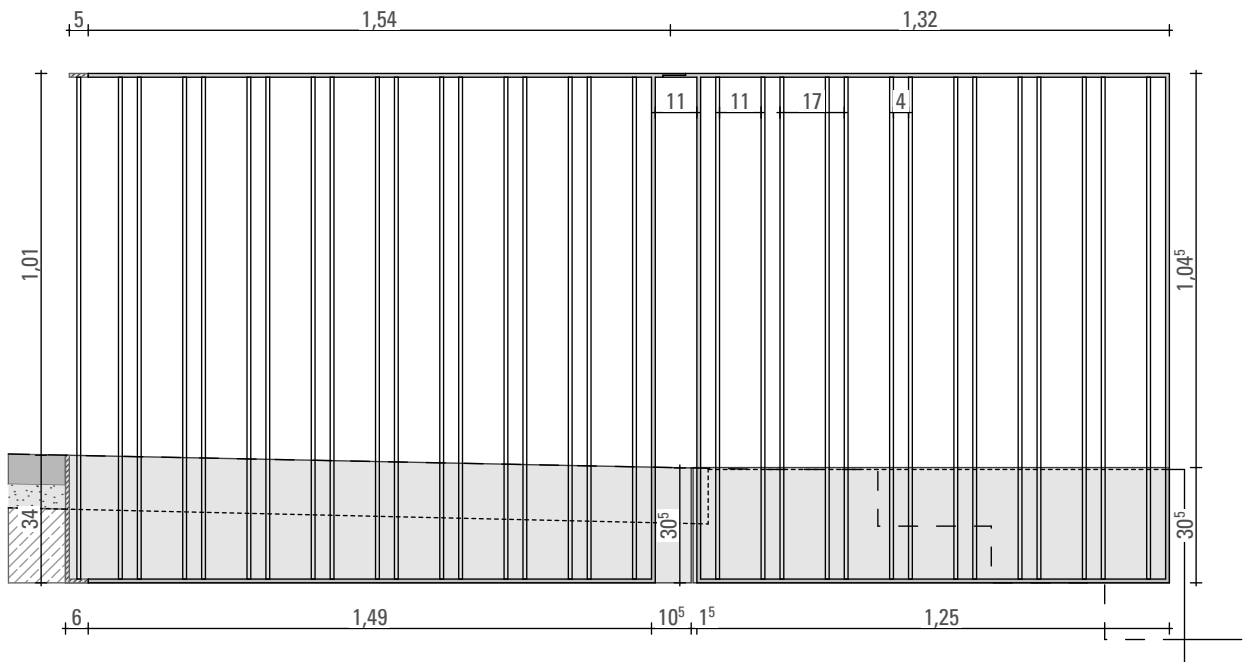
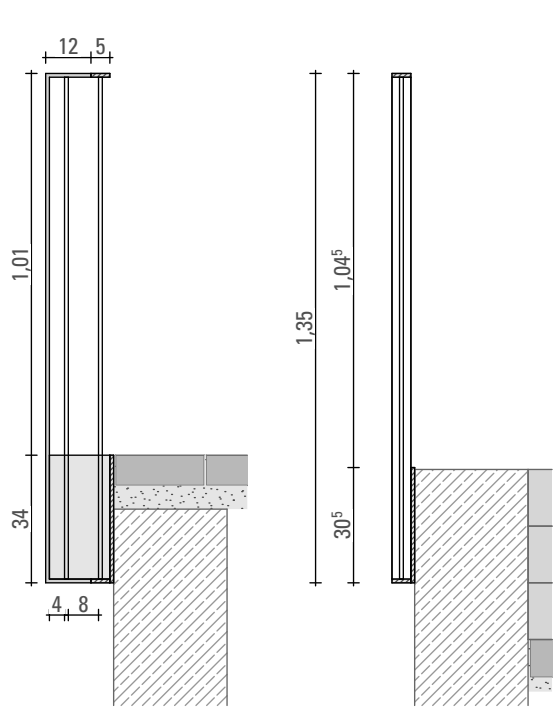


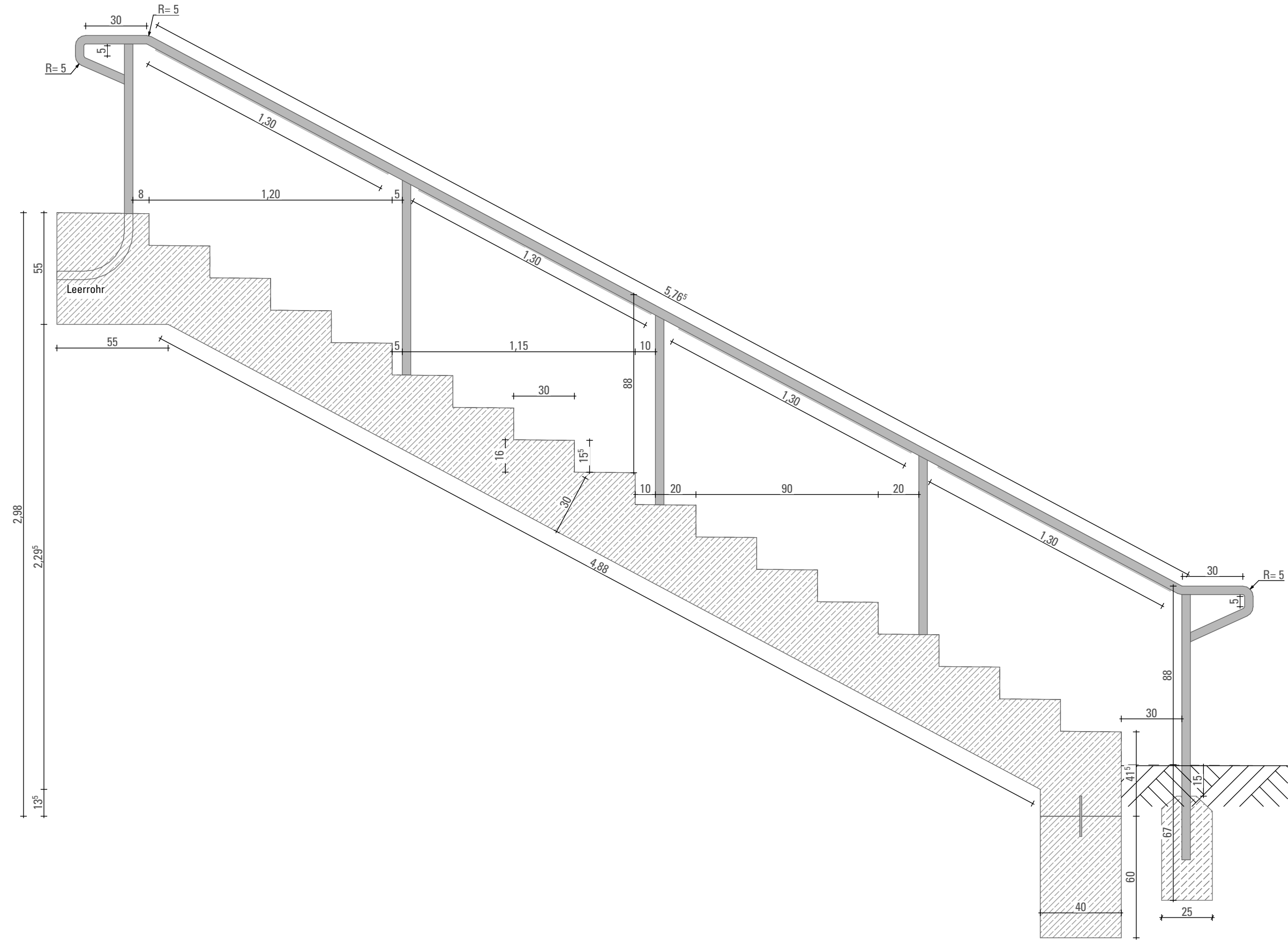
Übersichtsplan



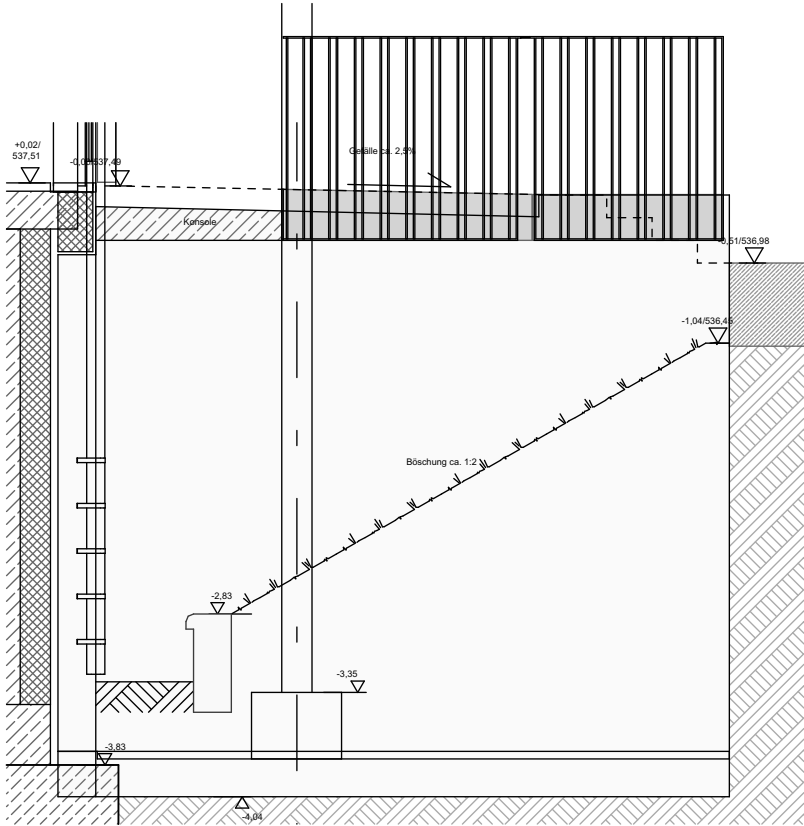
Detail Geländer _ M 1:20



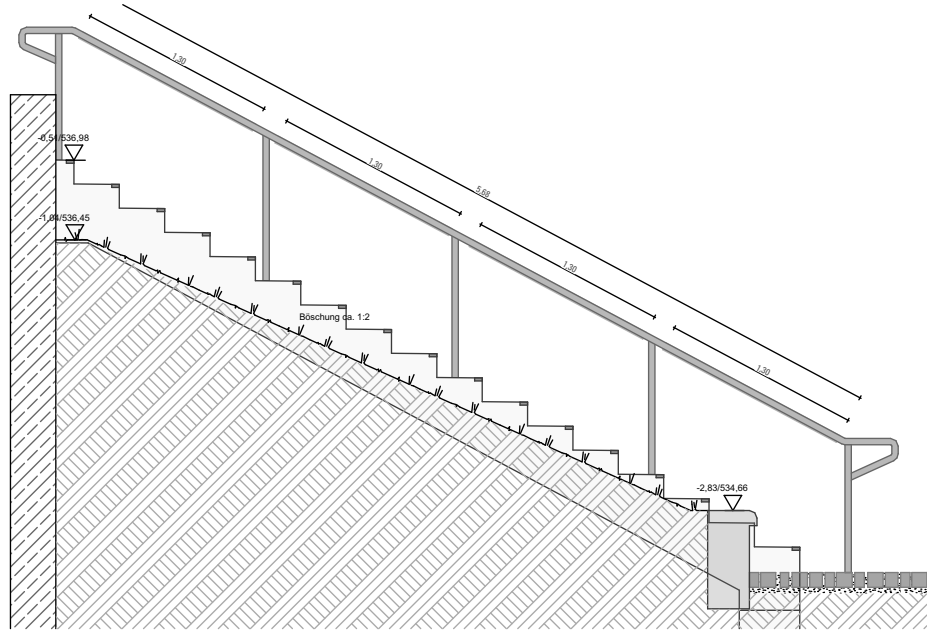
Detail Treppe _ M 1:20



Schnitt A _ M 1:50



Schnitt B _ M 1:50



Bauherr

Gemeinde Gräfelting

Kufmaierstr. 2 82166 Gräfelting

Index

Datum

Änderung

--

--

--

Datum: 20.02.26

Maßstab: 1:20

Werkplanung

Plangröße: Din A3

gez.: CD

KHG-NT

Adalbert-Stifter-Platz 1 82166 Gräfelting

Treppe Werkhof Ost

Plannummer:

D22.1

Dieses Detail gilt nur im Zusammenhang mit allen Ausführungszeichnungen. Vor Beginn der Arbeiten sind alle Maße und Angaben vor Ort vom AN eigenverantwortlich zu prüfen. Unstimmigkeiten und Bedenken sind der Bauleitung umgehend schriftlich anzuzeigen und mit der Architekten abzustimmen. Trennwände sind „Gutbürgerbauweise“ gegen nur mit dem Genehmigungsverfahren der Architekten. Die dargestellten Grundabmessungen sind hinsichtlich Höhenwerten und anderen der AN nach vor seiner Verantwortung eigenständig Sparten ermitteln zu prüfen.